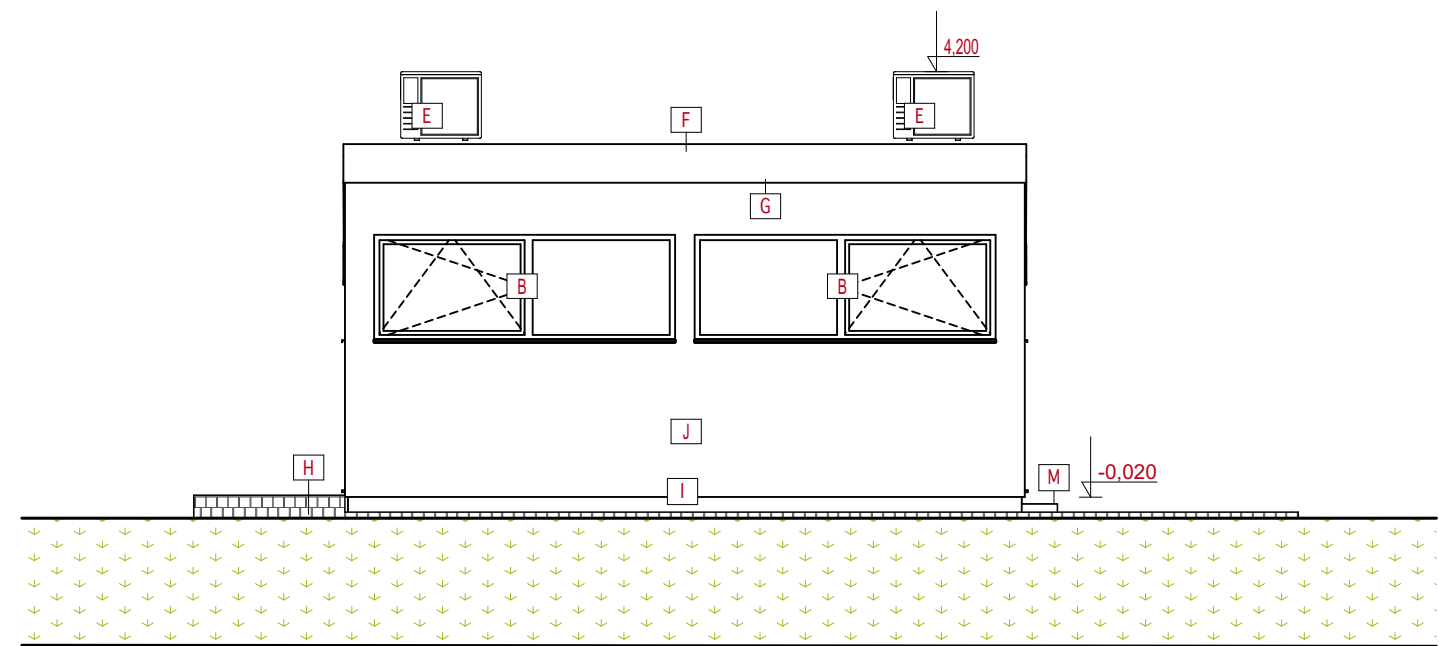
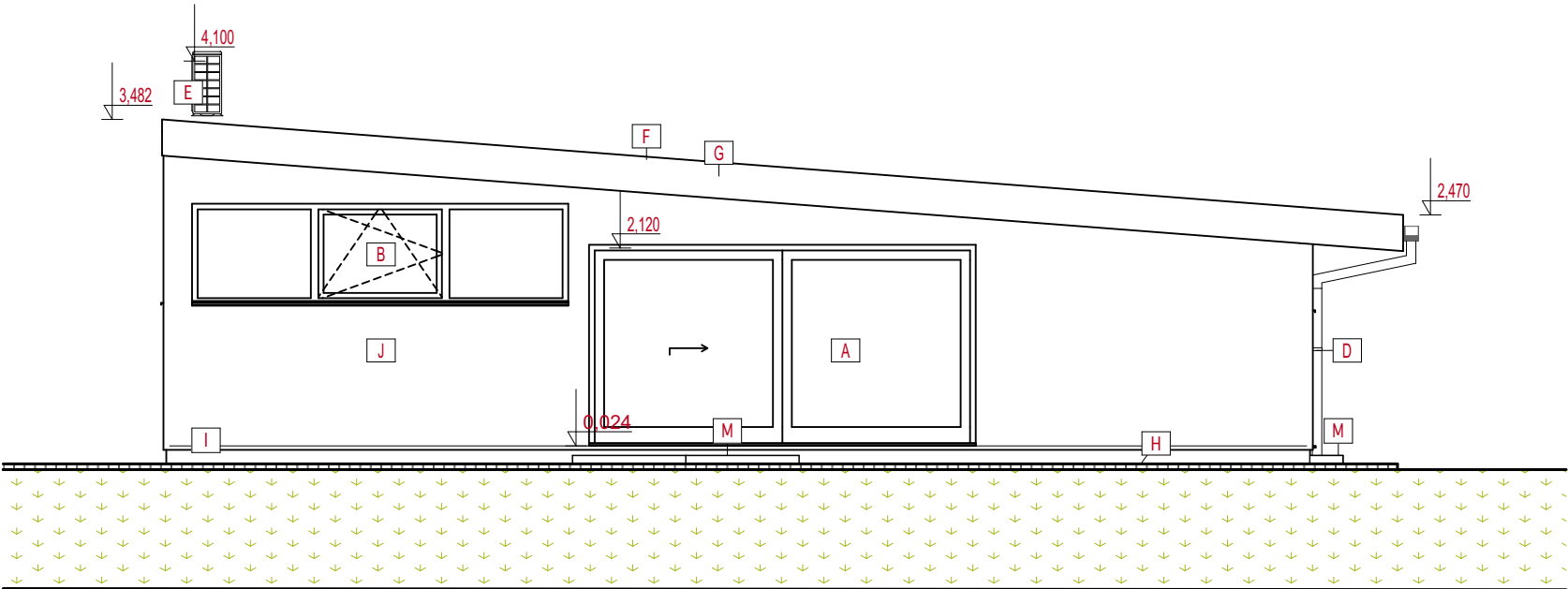


Severní, východní
M 1:75



- A VSTUPNÍ DVEŘE, KŘÍDLO A PEVNÝ SVĚTLÍK, RÁM DŘEVO, ZASKLENÍ TROJSKLEM
- B POSUVNÝ HS PORTÁL, RÁM DŘEVO, ZASKLENÍ TROJSKLEM
- C SILIKONOVÁ OMÍTKA
- D OKAPNÍ SYSTÉM
- E VENKOVNÍ JEDNOTKA KLIMATIZACE
- F STŘEŠNÍ KRYTINA PVC
- G OPLECHOVÁNÍ STĚŠNÍHO PLÁŠTĚ
- H ZPEVNĚNÁ PLOCHA, BETONOVÁ DLAŽBA
- I SOKLOVÝ OBKLAD, CEMENTOTŘÍSKOVÁ DESKA
- K OKENNÍ VÝPLŇ, RÁM DŘEVO, ZASKLENÍ TROJSKLEM
- L MŘÍŽKA VÝÚSTĚNÍ ODVĚTRÁNÍ HYGIENICKÉHO ZÁZEMÍ
- M PREFA MONOLITYCKÝ STUPEŇ 1200/350/150

TATO DOKUMENTACE SLOUŽÍ PRO VYDÁNÍ POVOLENÍ KE STAVBĚ, POVOLENÍ ZÁMĚRU A JAKO PODKLAD PRO DALŠÍ STUPNĚ PROJEKTOVÉ DOKUMENTACE S KONSTRUKČNÍMI DETAILY A ŘEŠENÍMI A TO NA ZÁKLADĚ SKUTEČNĚ VYBRANÝCH VÝROBCŮ STAVEBNÍCH MATERIÁLŮ A KOMPONENTŮ, KTERÉ BUDOU POUŽITY PŘI VÝSTAVBĚ OBJEKTU. DOKUMENTACE NESLOUŽÍ PRO REALIZACI STAVBY.

Stupeň dokumentace	Dokumentace pro povolení stavby	Paré	<div><div>domov+</div><div>www.domovplus.cz</div><div>+420 731 437 737, domovpluscz@gmail.com</div><div>domovplus construction s.r.o., IČ: 08313725, DIČ: CZ08313725</div></div>
Vyhláška č. 131/2024 Sb.	příloha č. 4		
Autor stavby	Ing. Michal Mázl		
Autorizovaný inženýr	Ing. Radomír Svatek		
Hlavní inženýr projektu	Ing. Michal Mázl		
Projektant	Ing. Jaroslav Zemánek		
Název stavby	Venkovní učebna Bakalovo nábreží 8		Úroveň 0,000 201,35 m n. m.
Investor	ZŠ Bakalovo nábreží 8, Bakalovo nábr. 8 Brno 639 00	Výškový systém	B.p.v.
Místo stavby	Obec Brno [582786], k. ú. Štýřice [610186], parc. č. 419/2,	Souřadnicový systém	JTSK
Stavební objekt	SO.01 Venkovní učebna	Formát	2x A4 (420/297)
Část dokumentace	D.1.1 Architektonicko-stavební řešení	Datum	Stav 11/2025 Nový stav
Název výkresu	Severní, východní	Měřítko	Číslo výkresu 1:75 D.1.1.10